

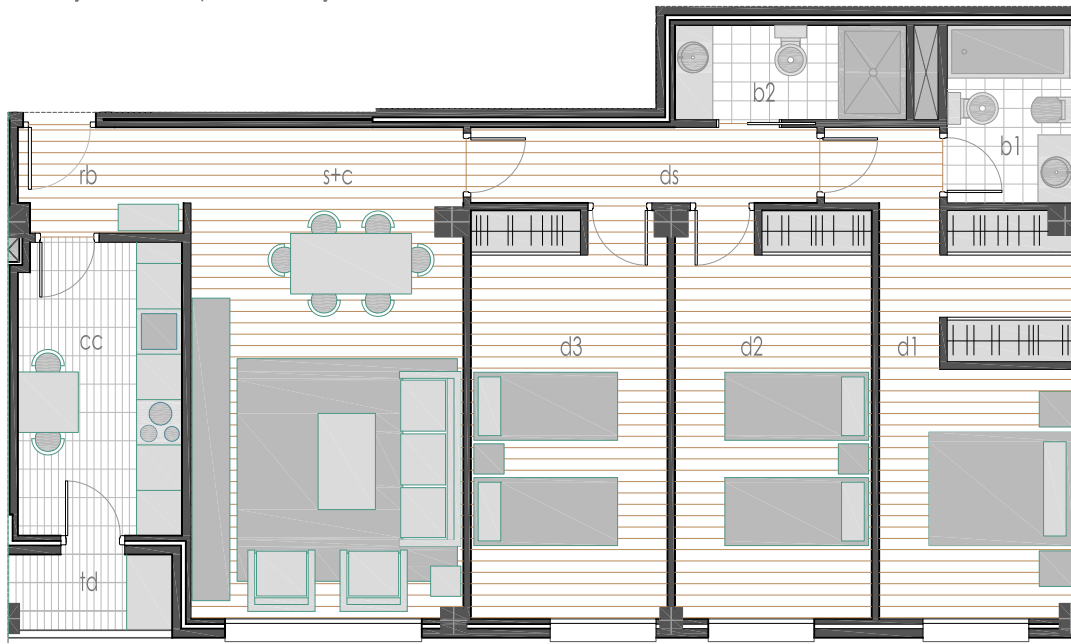
# RESIDENCIAL BULLAQUE

C/ Río Bullaque c/v Paseo Poeta Gómez Manrique (Bº Santa Mª de Benquerencia)



portal A  
bajo A  
planta baja

portal B  
bajo A  
planta baja

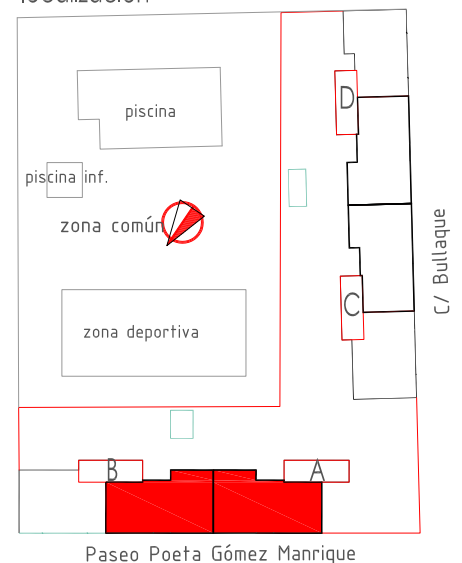


Portal A - bajo A  
Portal B - bajo A

rb - recibidor	3,05m <sup>2</sup>
cc - cocina	8,36m <sup>2</sup>
td - tendedero (50%)	1,07m <sup>2</sup>
s+c - salón-comedor	23,26m <sup>2</sup>
ds - distribuidor	4,58m <sup>2</sup>
d1 - dormitorio 1	14,98m <sup>2</sup>
d2 - dormitorio 2	13,81m <sup>2</sup>
d3 - dormitorio 3	13,81m <sup>2</sup>
b1 - baño 1	4,00m <sup>2</sup>
b2 - aseo	3,82m <sup>2</sup>

sup. útil total:	90,72m <sup>2</sup>
sup. const. total:	106,80m <sup>2</sup>

localización



info: C/ Río Bullaque - (Santa Mª de Benquerencia - Toledo)  
teléfonos: 626 996 508 - 626 996 503 - 925360494

Este documento es meramente informativo, no contractual. La propiedad se reserva el derecho a realizar, en la obra, las modificaciones que juzgue oportunas. Todo lo relativo al R.D. 515/1989 de 21 de abril, se halla a disposición en las oficinas centrales de la sociedad.



Calificación energética en proceso de estudio.

www.cjredondo.com  
info@cjredondo.com

