

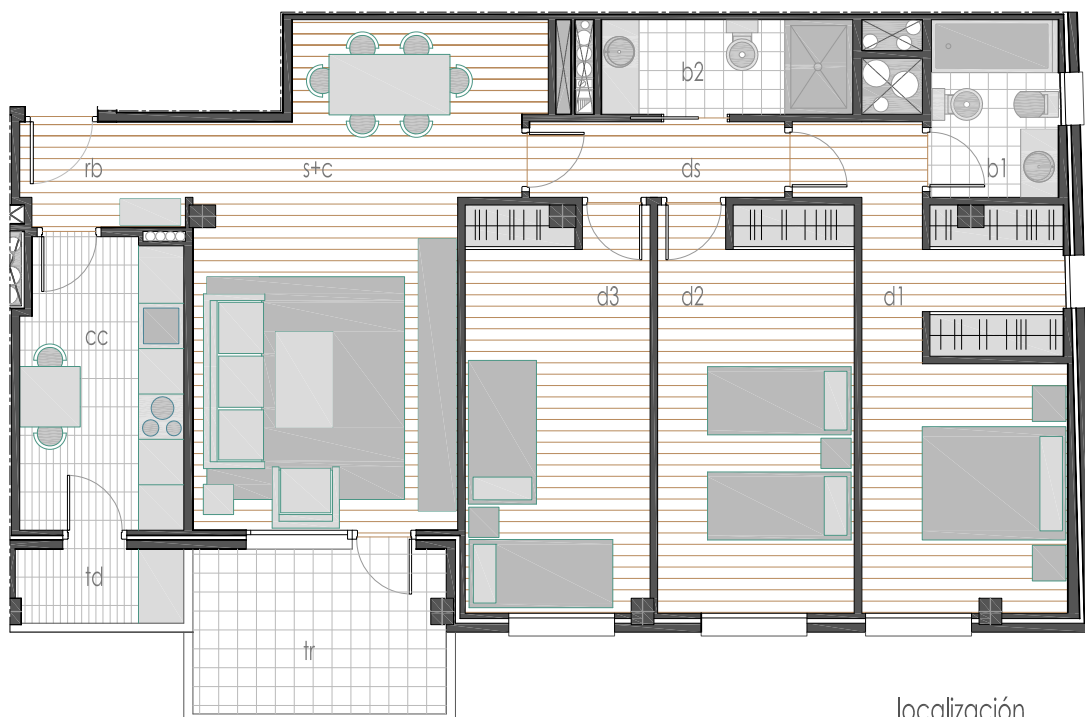
RESIDENCIAL BULLAQUE

C/ Río Bullaque c/v Paseo Poeta Gómez Manrique (B° Santa Mª de Benquerencia)



portal A

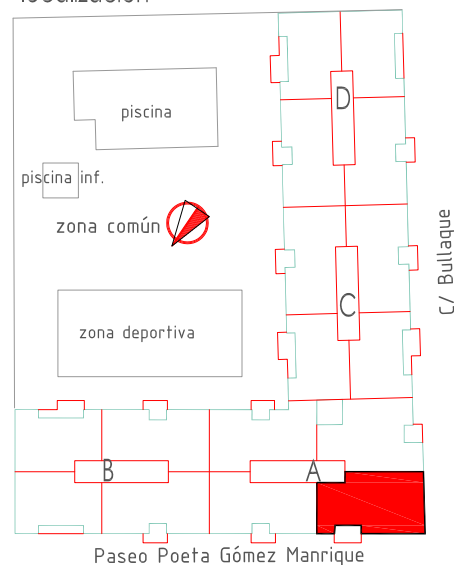
piso A (plantas 1, 2, 3 y 4)



rb - recibidor	3,05m ²
cc - cocina	8,18m ²
td - tendedero (50%)	1,13m ²
s+c - salón-comedor	24,25m ²
tr - terraza (50%)	3,62m ²
ds - distribuidor	3,37m ²
d1 - dormitorio 1	15,48m ²
d2 - dormitorio 2	13,90m ²
d3 - dormitorio 3	12,84m ²
b1 - baño 1	4,00m ²
b2 - aseo	4,16m ²

sup. útil total:	93,98m ²
sup. const. total:	112,62m ²

localización



info: C/ Río Bullaque - (Santa Mª de Benquerencia - Toledo)

teléfonos: 626 996 508 - 626 996 503 - 925360494

Este documento es meramente informativo, no contractual. La propiedad se reserva el derecho a realizar, en la obra, las modificaciones que juzgue oportunas. Todo lo relativo al R.D. 515/1989 de 21 de abril, se halla a disposición en las oficinas centrales de la sociedad.



Calificación energética en proceso de estudio.

www.cjredondo.com
info@cjredondo.com

