

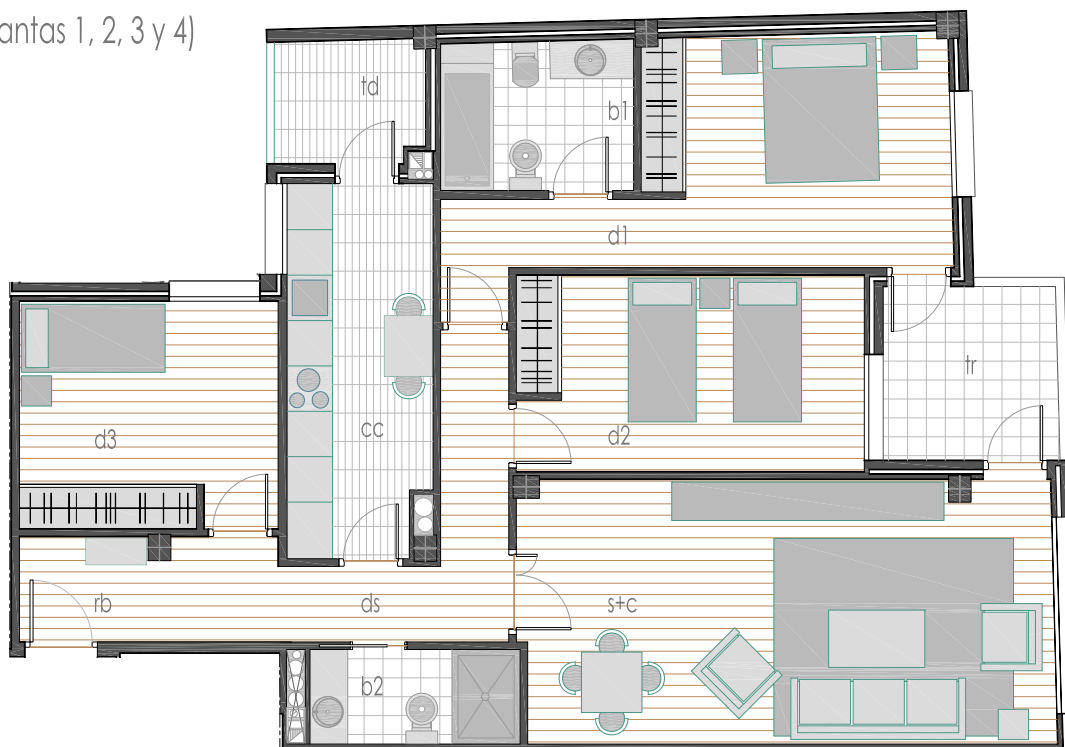
# RESIDENCIAL BULLAQUE

C/ Río Bullaque c/v Paseo Poeta Gómez Manrique (Bº Santa Mª de Benquerencia)

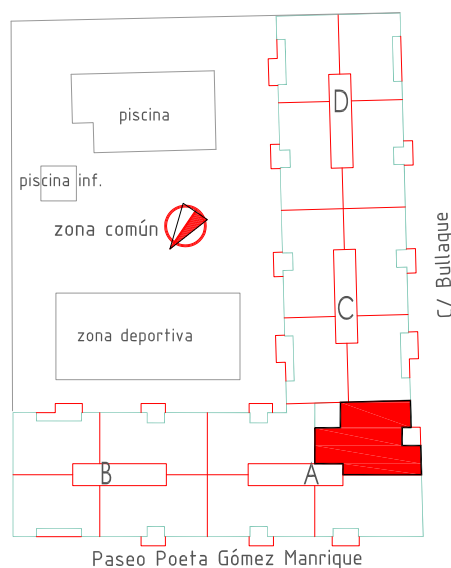


portal A

piso D (plantas 1, 2, 3 y 4)



localización



rb - recibidor	4,71m <sup>2</sup>
cc - cocina	9,16m <sup>2</sup>
td - tendedero (50%)	1,65m <sup>2</sup>
s+c - salón-comedor	24,52m <sup>2</sup>
tr - terraza (50%)	2,66m <sup>2</sup>
ds - distribuidor	5,70m <sup>2</sup>
d1 - dormitorio 1	15,44m <sup>2</sup>
d2 - dormitorio 2	11,81m <sup>2</sup>
d3 - dormitorio 3	10,18m <sup>2</sup>
b1 - baño 1	5,00m <sup>2</sup>
b2 - aseo	4,47m <sup>2</sup>

sup. útil total:	94,30m <sup>2</sup>
sup. const. total:	113,00m <sup>2</sup>

info: C/ Río Bullaque - (Santa Mª de Benquerencia - Toledo)

teléfonos: 626 996 508 - 626 996 503 - 925360494

Este documento es meramente informativo, no contractual. La propiedad se reserva el derecho a realizar, en la obra, las modificaciones que juzgue oportunas. Todo lo relativo al R.D. 515/1989 de 21 de abril, se halla a disposición en las oficinas centrales de la sociedad.



Calificación energética en proceso de estudio.

www.cjredondo.com  
info@cjredondo.com

