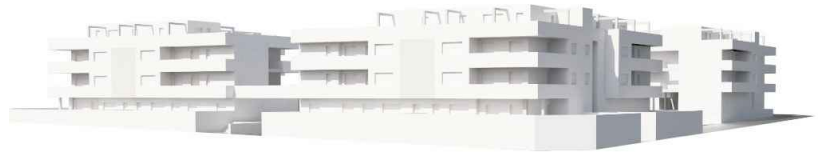


# RESIDENCIAL ERNESTO SABATO

CL ERNESTO SABATO - SEÑORÍO DE ILLESCAS (TOLEDO)



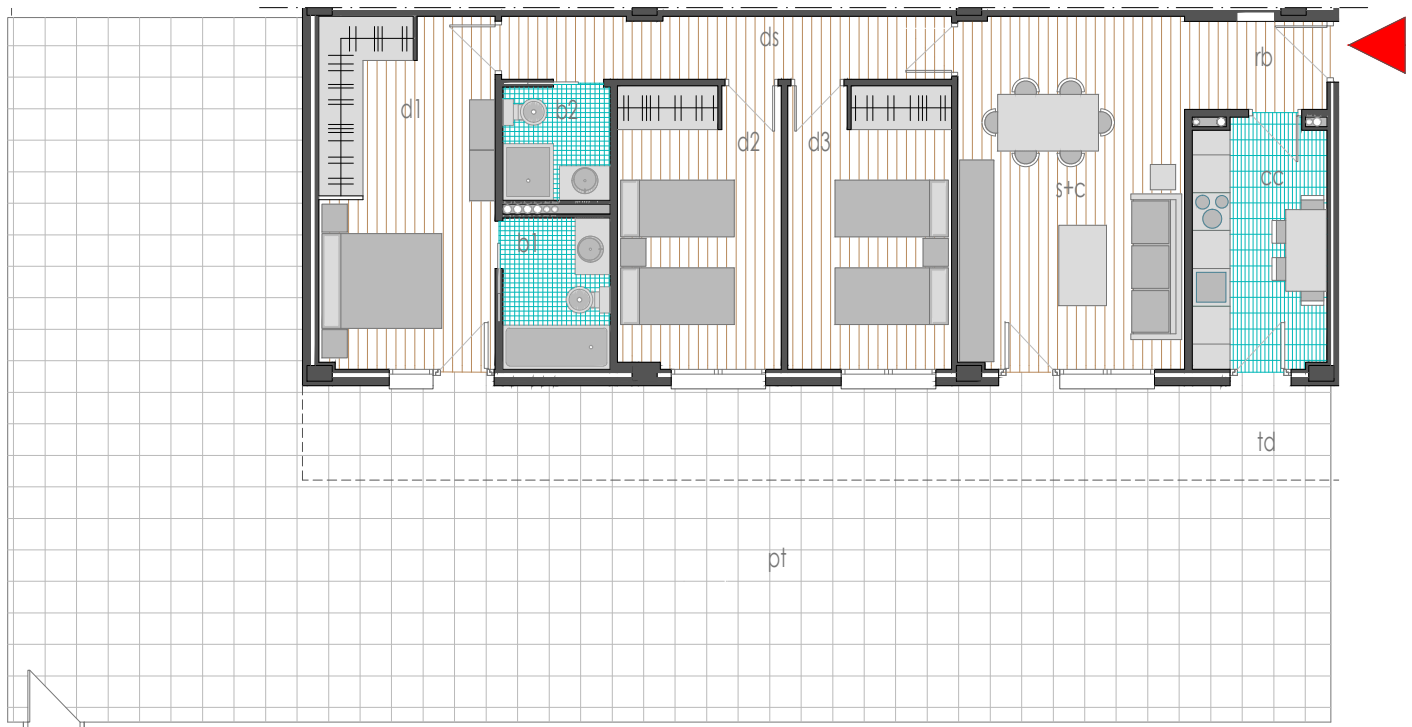
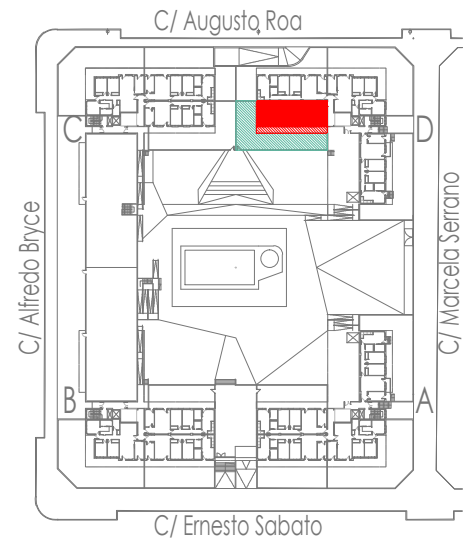
## PD-BC

rb - recibidor	3,16m <sup>2</sup>
cc - cocina	8,40m <sup>2</sup>
s+c - salón-comedor	20,08m <sup>2</sup>
ds - distribuidor	7,10m <sup>2</sup>
d1 - dormitorio 1	15,57m <sup>2</sup>
d2 - dormitorio 2	11,60m <sup>2</sup>
d3 - dormitorio 3	11,65m <sup>2</sup>
b1 - baño 1	4,08m <sup>2</sup>
b2 - baño 2	3,05m <sup>2</sup>
td - tendedero*	2,00m <sup>2</sup>
pt - patio*	137,00m <sup>2</sup>

sup. útil cerrada total: 84,69m<sup>2</sup>  
 sup. const. total: 99,16m<sup>2</sup>

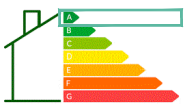
sup. esp. exteriores\* 139,00m<sup>2</sup>

sup. calificable (venta) 93,16m



info: CL Ernesto Sabato - (Señorío de Illescas - Toledo)  
 teléfonos: 626 996 508 - 626 996 503 - 925 360 494

Este documento es meramente informativo, no contractual. La propiedad se reserva el derecho a realizar, en la obra, las modificaciones que juzgue oportunas.  
 Todo lo relativo al R.D. 515/1989 de 21 de abril, se halla a disposición en las oficinas centrales de la sociedad.



Calificación energética de proyecto "A".

www.cjredondo.com  
 info@cjredondo.com

