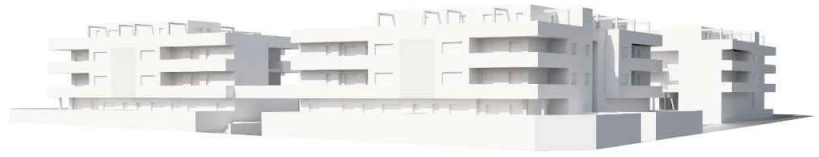


RESIDENCIAL ERNESTO SABATO

CL ERNESTO SABATO - SEÑORÍO DE ILLESCAS (TOLEDO)



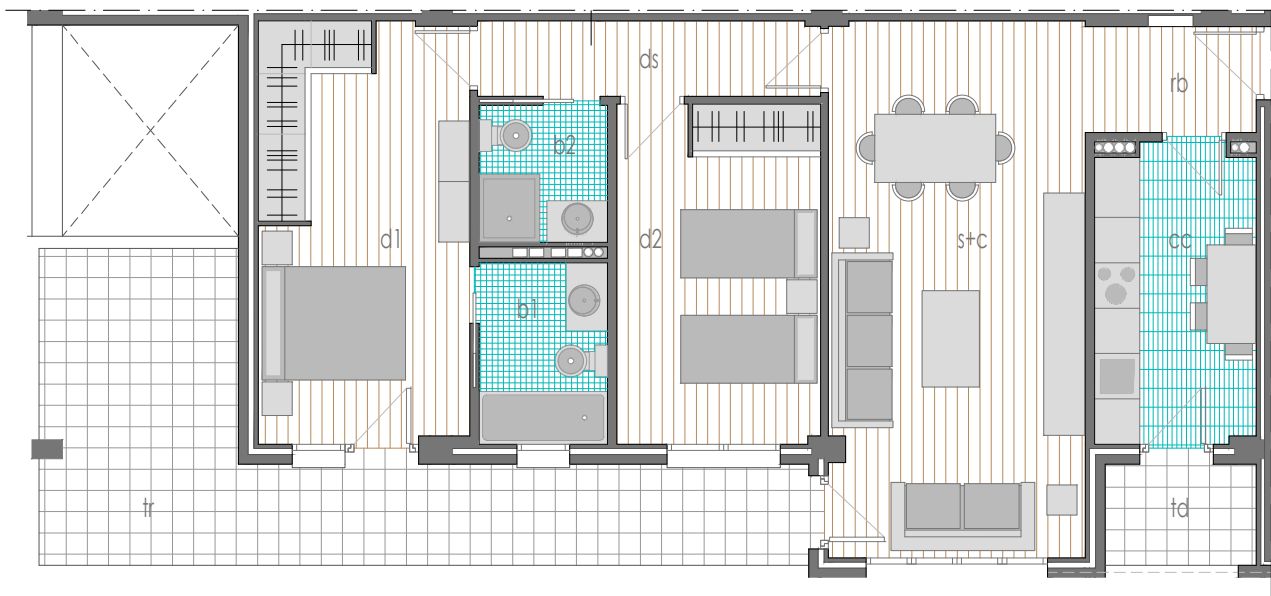
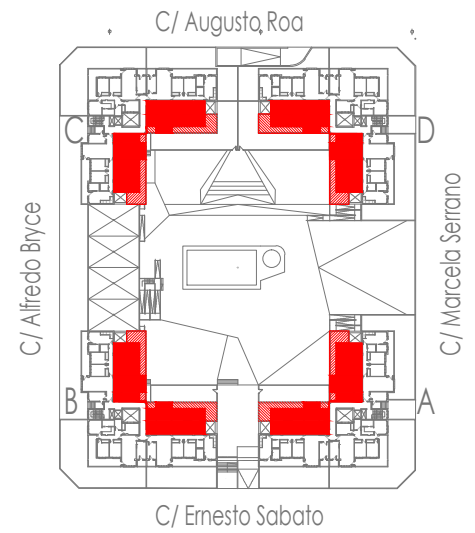
1º C 1º D 2º C 2º D

rb - recibidor	3,16m ²
cc - cocina	8,40m ²
s+c - salón-comedor	24,00m ²
ds - distribuidor	4,52m ²
d1 - dormitorio 1	15,57m ²
d2 - dormitorio 2	12,10m ²
b1 - baño 1	4,08m ²
b2 - baño 2	3,05m ²
td - tendedero*	2,68m ²
tr- terraza *	18,24m ²

sup. útil cerrada total: 74,88m²
sup. const. total: 98,01m²

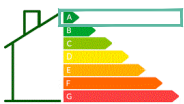
sup. esp. exteriores* 20,89m²

sup. calificable (venta) 82,37m²



info: CL Ernesto Sabato - (Señorío de Illescas - Toledo)
teléfonos: 626 996 508 - 626 996 503 - 925 360 494

Este documento es meramente informativo, no contractual. La propiedad se reserva el derecho a realizar, en la obra, las modificaciones que juzgue oportunas. Todo lo relativo al R.D. 515/1989 de 21 de abril, se halla a disposición en las oficinas centrales de la sociedad.



Calificación energética de proyecto "A".

www.cjredondo.com
info@cjredondo.com

