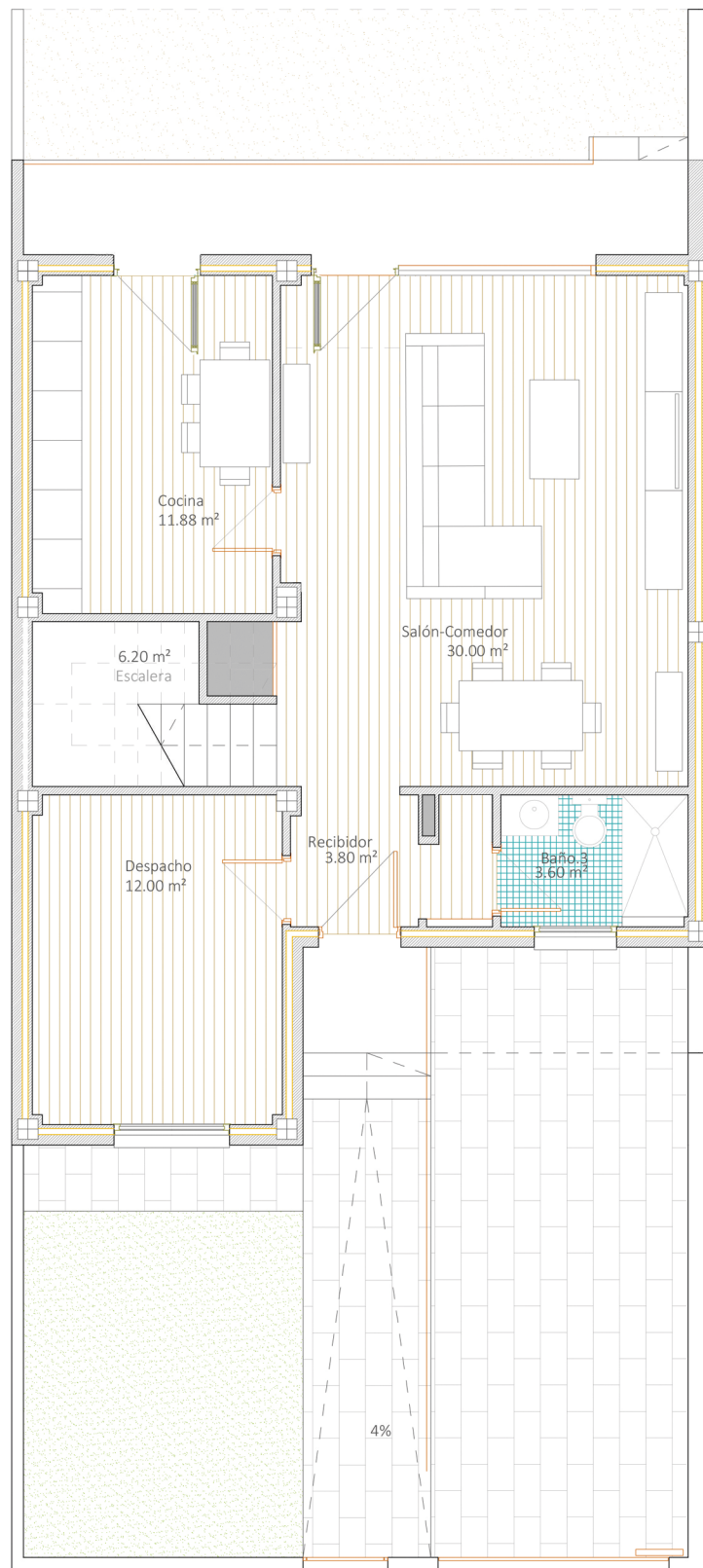
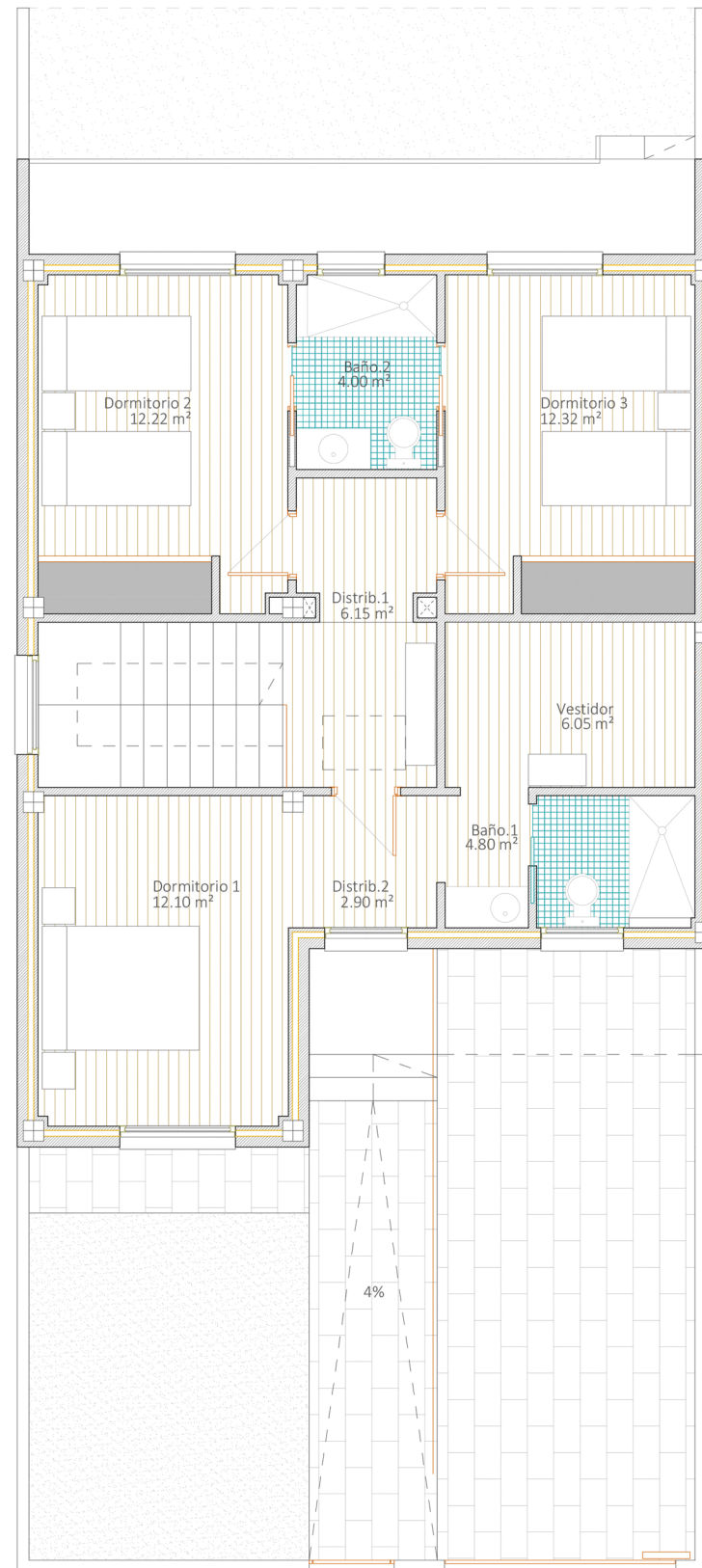


RESIDENCIAL LORCA - II FASE

VIVIENDA TIPO



PLANTA BAJA



PLANTA PRIMERA



C/ JOSE ZORRILLA

	57	56	55	54	53	52
60					58	
61					59	
67	66	65	64	63	62	

C/ ROSALIA DE CASTRO

C/ ANTONIO MACHADO

C/ FEDERICO GARCIA LORCA

CONSTRUCCIONES JUAN REDONDO, S.A.

teléfonos: 626 996 508 - 626 996 503 - 925 360 494

www.cjredondo.com

info@cjredondo.com

Este documento es meramente informativo, no contractual. La propiedad se reserva el derecho a realizar, en la obra, las modificaciones que juzgue oportunas. Todo lo relativo al R.D. 515/1989 de 21 de abril, se halla a disposición en las oficinas centrales de la sociedad.

Calificación energética en proceso de estudio.



6 VIV. C/ JOSE ZORRILLA.
OLÍAS DEL REY (TOLEDO)

