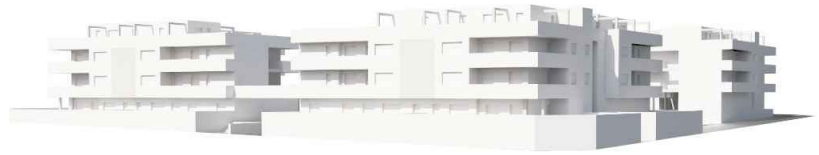


# RESIDENCIAL ERNESTO SABATO

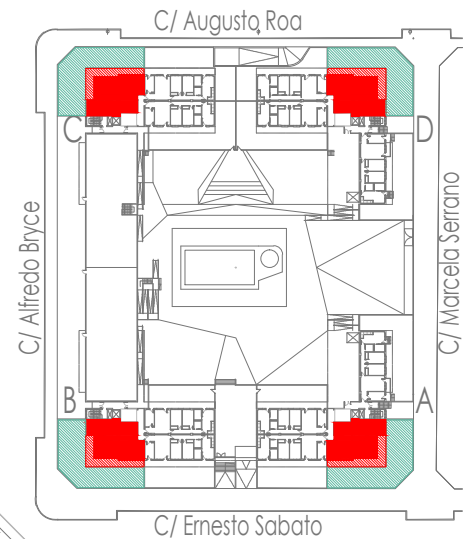
CL ERNESTO SABATO - SEÑORÍO DE ILLESCAS (TOLEDO)



## Bajo A

cc - cocina	8,90m <sup>2</sup>
s+c - salón-comedor	30,70m <sup>2</sup>
ds - distribuidor	7,23m <sup>2</sup>
d1 - dormitorio 1	14,85m <sup>2</sup>
d2 - dormitorio 2	10,76m <sup>2</sup>
d3 - dormitorio 3	10,76m <sup>2</sup>
b1 - baño 1	3,82m <sup>2</sup>
b2 - baño 2	3,84m <sup>2</sup>
tr - terraza*	9,00m <sup>2</sup>
td - tendedero*	2,00m <sup>2</sup>
pt - patio*	173,00m <sup>2</sup>

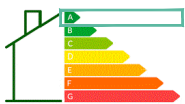
sup. útil cerrada total:	90,86m <sup>2</sup>
sup. const. total:	104,68m <sup>2</sup>
sup. esp. exteriores*	184,00m <sup>2</sup>
sup. calificable (venta)	99,95m <sup>2</sup>



info: CL Ernesto Sabato - (Señorío de Illescas - Toledo)

teléfonos: 626 996 508 - 626 996 503 - 925 360 494

Este documento es meramente informativo, no contractual. La propiedad se reserva el derecho a realizar, en la obra, las modificaciones que juzgue oportunas. Todo lo relativo al R.D. 515/1989 de 21 de abril, se halla a disposición en las oficinas centrales de la sociedad.



Calificación energética de proyecto "A".

www.cjredondo.com  
info@cjredondo.com

